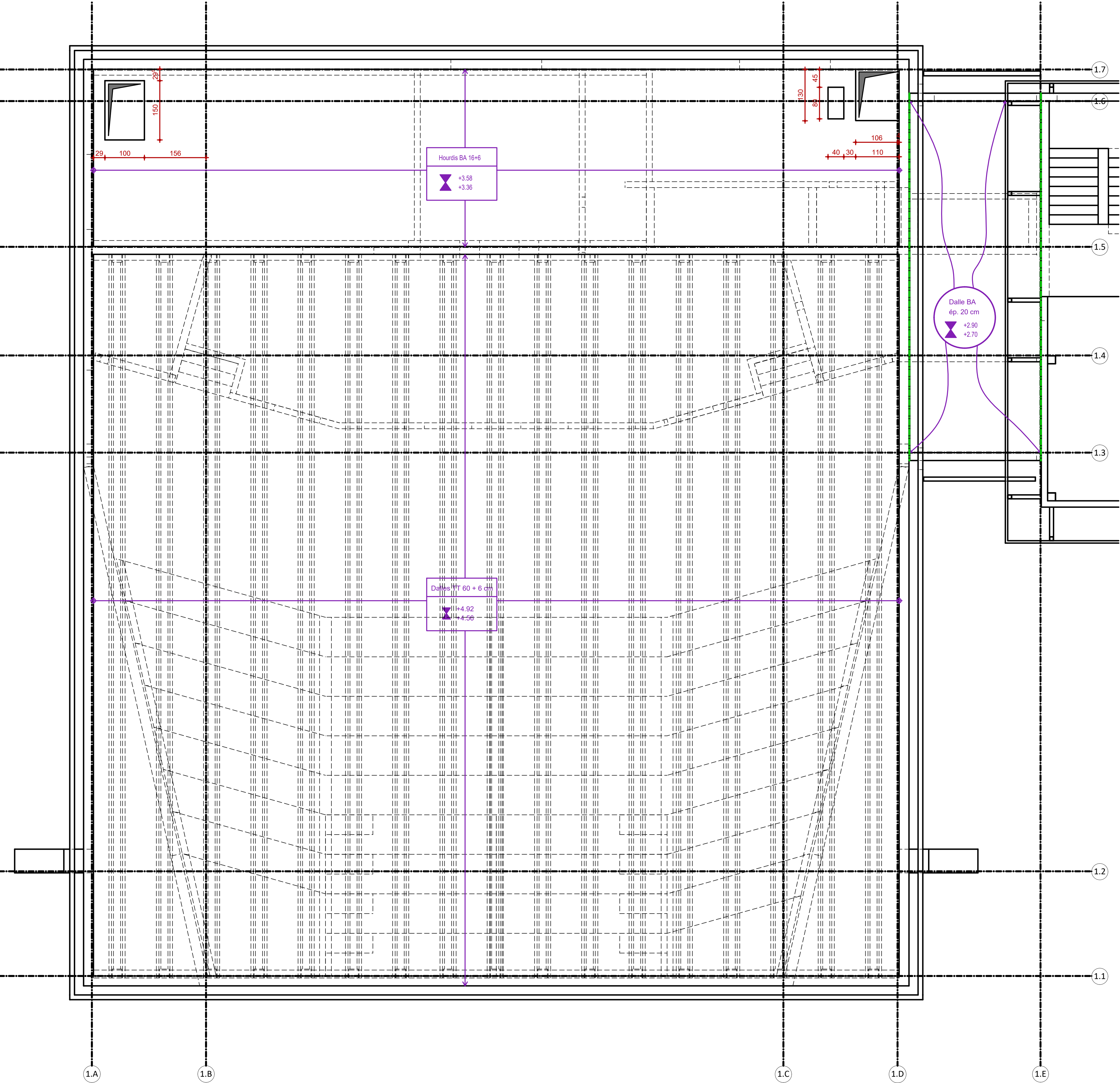


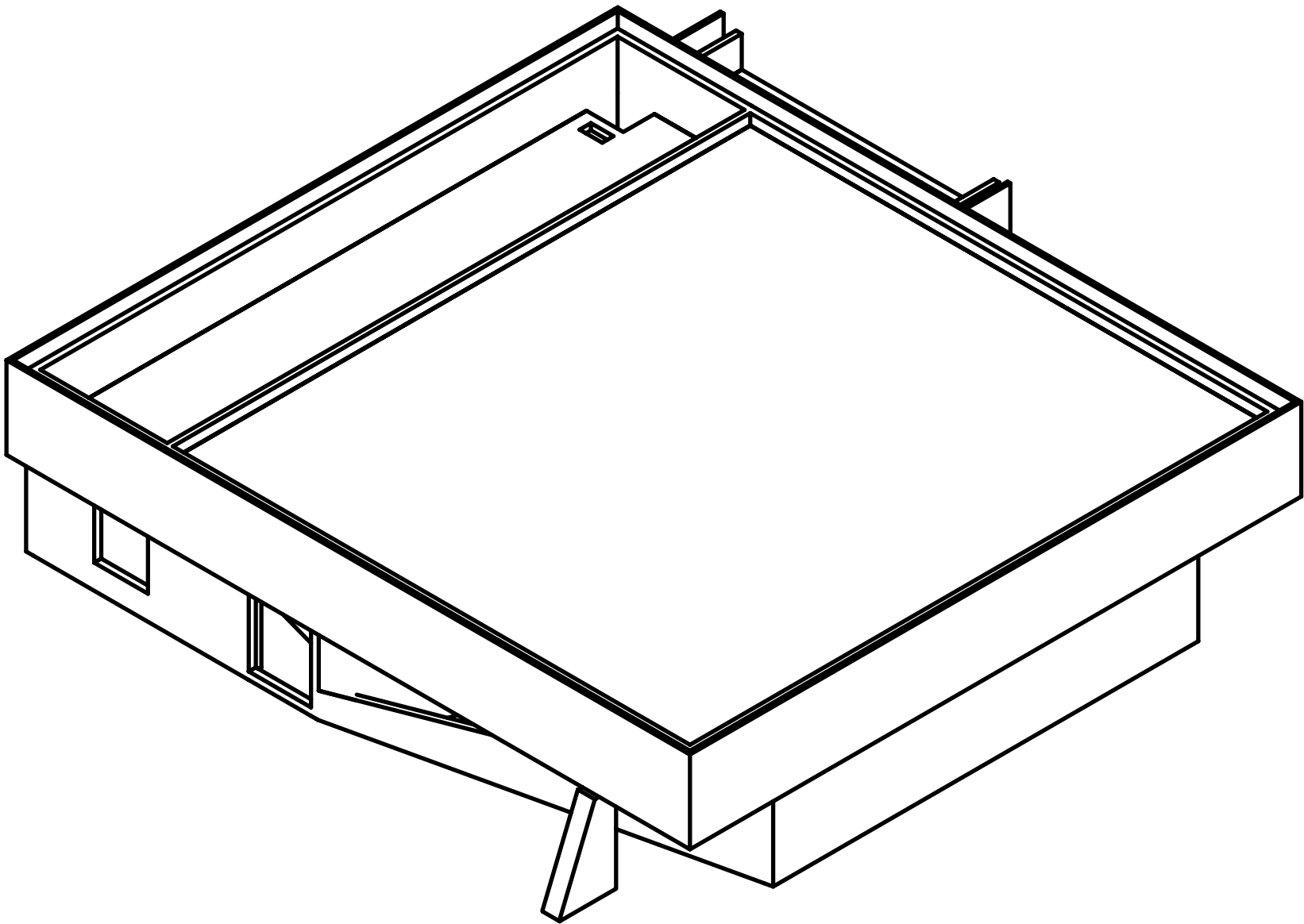
Vue en plan - Toiture

Ech : 1/50



Auditorium

Isométrie



Légende des treillis		Légende - Coffrage	
Terrain naturel		Maçonnerie portante	
Béton maigre/ non armé		Béton armé	
Empierrement		Stabilisé	

Hors indication spécifique sur plan			
Caractéristique des matériaux -Béton C30/37, EE2, S3, E/Cmax 0,5 -Aciers BE500HA	Maçonnerie portantes : Fbm = 20MPa, mortier M15, murfor tous les 2 tas		
	Surcharges admissibles	Charge exploitation classes	3 kN/m²
		Charge exploitation circulations	4 kN/m²
		Charge exploitation locaux techniques	5 kN/m²
Résistance au feu : 1 heure	Enrobage des bétons	Fondations	4 cm
		Poutres, voiles, dalles et colonnes	3 cm
Remarques les dalles et poutres, dont la portée est supérieure à 4 m, seront coffrées avec une contre-flèche de minimum 1/1000ème de la portée.			

BruxellesUccle

Construction d'un bâtiment d'accueil au Lycée Français Jean Monnet de Bruxelles

Dossier de mise en concurrence

PLAN	Stabilité Auditorium - Toiture		
	Echelle : 1/50		Format : A1
SITUATION	Avenue du Lycée Français, 9 1180 Uccle		
MAITRE D'OUVRAGE	Lycée Français Jean Monnet de Bruxelles représentant l'Agence pour l'Enseignement Français à l'Etranger (AEFE)		
AUTEUR DE PROJET	LT2A Plan émis par ADEM Bureau d'études Place de Flandre, 9 - 7000 Mons 065/397260 - info@adem.eu		
MODIFICATIONS	Date	Modification	
	A 11/10/24	Ajout annotation joint de dilatation	TR
	B 13/01/25	Mise à jour suivant plans ARC	TR
	C 12/09/25	Suppression de la poutre métallique	FI
	D		
	E		
Ne relever aucune cote à l'échelle.Cotes en cm. Ce plan reste notre propriété absolue, sans autorisation et sous peine de dommages-intérêts, il est interdit de le copier ou le communiquer à des tiers.			
DATE : 12/09/23	Dessiné par : FI	LYC2109SB-1518-AS06.C	